

# FOR RENT

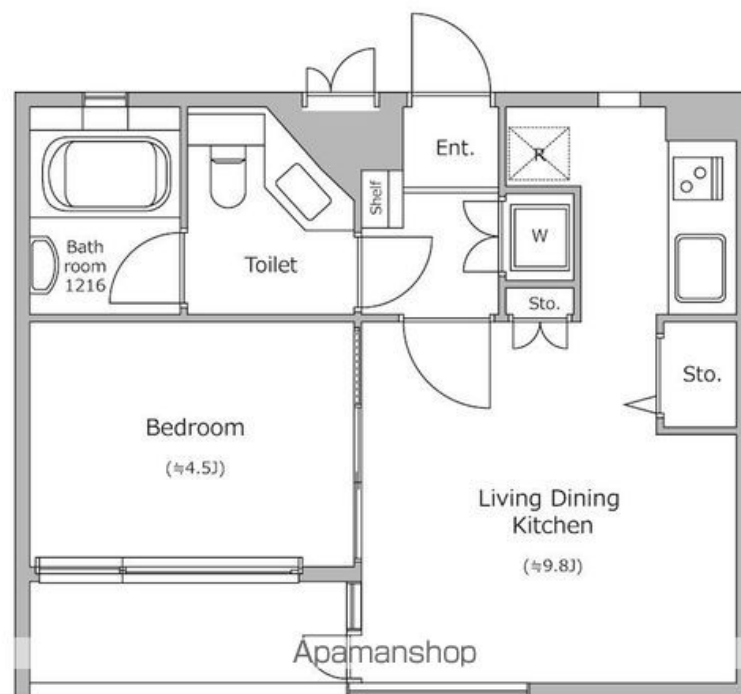
賃料	管理費等
145,000円	20,000円

防犯カメラ 2F以上 オートロック

【外観】



【間取り図】



間取り	1LDK		
敷金	14.5万円	礼金	14.5万円
敷引/償却金	-	保証金	無
物件種別	マンション		
建物名・部屋番号	レジディア笹塚 510号室		
物件所在地	東京都杉並区方南1丁目1-1		
交通	京王線 代田橋駅 徒歩5分 京王線 笹塚駅 徒歩8分		
間取詳細			
構造・規模	鉄筋コンクリート 6階建 5階		
専有面積	31.32㎡	向き	南東
築年月	2000年3月1日	契約期間	24ヶ月
損害保険	有	入居時期	相談
駐車場	無 駐輪場		
設備	エレベーター 宅配BOX		
その他費用	[一時金] 住宅保険料: 21,500円 鍵交換費用: 22,000円		
入居諸条件			
保証会社	必須 初回契約時: 40%、更新時: 10,000円、月額: 1,000円、保証会社の更新は1年		
備考			

図面と現況が異なる場合は現況が優先となります。

間取りの「S」はサービスルーム(納戸)です。

情報更新日2026年7月2日

No.91195472

お問合せ先



東京都知事(4)第86316号  
(公社)首都圏不動産公正取引協議会加盟

**アパマンショップ東松原店**

東京都世田谷区松原5丁目57-7 2F

TEL:03-3321-2123

FAX:03-3325-7427

E-mail: higashimatsubara@apamanshop-fc.com

URL: http://rentnetshinwa.co.jp



携帯サイトから物件詳細を閲覧できます!

取引態様	手数料負担の割合	貸主	0%	借主	100%
仲介先物	手数料配分の割合	元付	0%	客付	100%