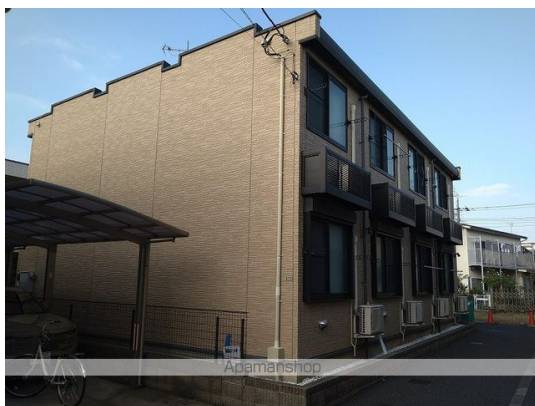


FOR RENT

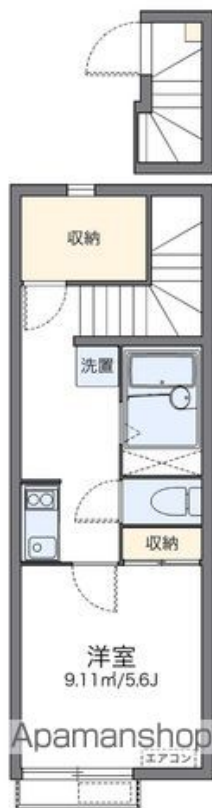
賃料	管理費等
81,000円	5,500円

防犯カメラ 最上階 2F以上

【外観】



【間取り図】



間取り	1K		
敷金	無	礼金	8.1万円
敷引/償却金	-	保証金	無
物件種別	アパート		
建物名・部屋番号	レオネクスト風花 202号室		
物件所在地	東京都世田谷区桜上水 1丁目13-3		
交通	京王電鉄京王線 桜上水駅 徒歩16分 小田急電鉄小田原線 経堂駅 徒歩17分		
間取詳細			
構造・規模	木造 2階建 2階		
専有面積	25.34㎡	向き	南東
築年月	2011年9月19日	契約期間	24ヶ月
損害保険	有	入居時期	2026年7月中旬予定
駐車場	無		
設備	バス・トイレ別 バス有 浴室乾燥 トイレ有 温水洗浄便座 エアコン ネット専用回線 TVインターホン		
その他費用	[一時金] 住宅保険料: 26,680円		
入居諸条件			
保証会社	必須 家賃等の100%または120%		
備考			

図面と現況が異なる場合は現況が優先となります。

間取りの「S」はサービスルーム(納戸)です。

情報更新日2026年6月21日

No.73671579

お問合せ先



東京都知事(4)第86316号
(公社)首都圏不動産公正取引協議会加盟

アパマンショップ東松原店

東京都世田谷区松原 5丁目57-7 2F

TEL:03-3321-2123

FAX:03-3325-7427

E-mail: higashimatsubara@apamanshop-fc.com

URL: http://rentnetshinwa.co.jp



携帯サイトから物件詳細を閲覧できます!

取引態様	手数料負担の割合	貸主	借主
仲介先物	手数料配分の割合	元付	客付