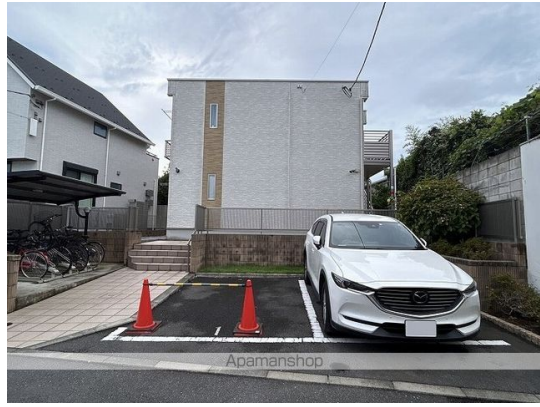


FOR RENT

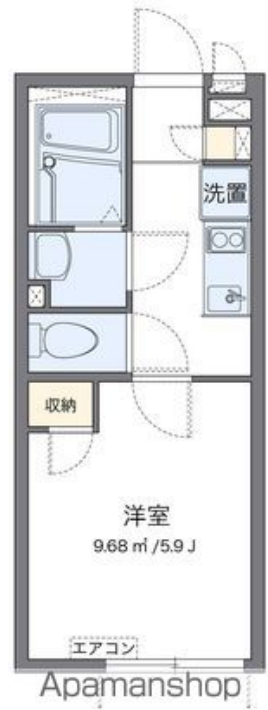
賃料	管理費等
128,000円	5,500円

最上階 2F以上 角住戸

【外観】



【間取り図】



間取り	1K		
敷金	無	礼金	12.8万円
敷引/償却金	-	保証金	無
物件種別	アパート		
建物名・部屋番号	レオネクストアンジェ 204号室		
物件所在地	東京都世田谷区桜上水 1丁目13-22		
交通	京王電鉄京王線 桜上水駅 徒歩15分 小田急電鉄小田原線 経堂駅 徒歩17分		
間取詳細			
構造・規模	木造 2階建 2階		
専有面積	20.76㎡	向き	南東
築年月	2016年4月10日	契約期間	24ヶ月
損害保険	有	入居時期	2026年6月下旬予定
駐車場	無 駐輪場		
設備	バス・トイレ別 バス有 浴室乾燥 トイレ有 温水洗浄便座 洗面台 エアコン ネット専用回線		
その他費用	[一時金] 住宅保険料：26,680円		
入居諸条件			
保証会社	必須 家賃等の100%または120%		
備考			

図面と現況が異なる場合は現況が優先となります。

間取りの「S」はサービスルーム(納戸)です。

情報更新日2026年6月21日

No.1000062928



東京都知事(4)第86316号
(公社)首都圏不動産公正取引協議会加盟
アパマンショップ東松原店
東京都世田谷区松原 5丁目57-7 2F
TEL:03-3321-2123 FAX:03-3325-7427
E-mail: higashimatsubara@apamanshop-fc.com
URL: http://rentnetshinwa.co.jp



携帯サイトから物件詳細を閲覧できます!

取引態様	手数料負担の割合	貸主	借主
仲介先物	手数料配分の割合	元付	客付