

FOR RENT

賃料	管理費等
79,000円	3,000円

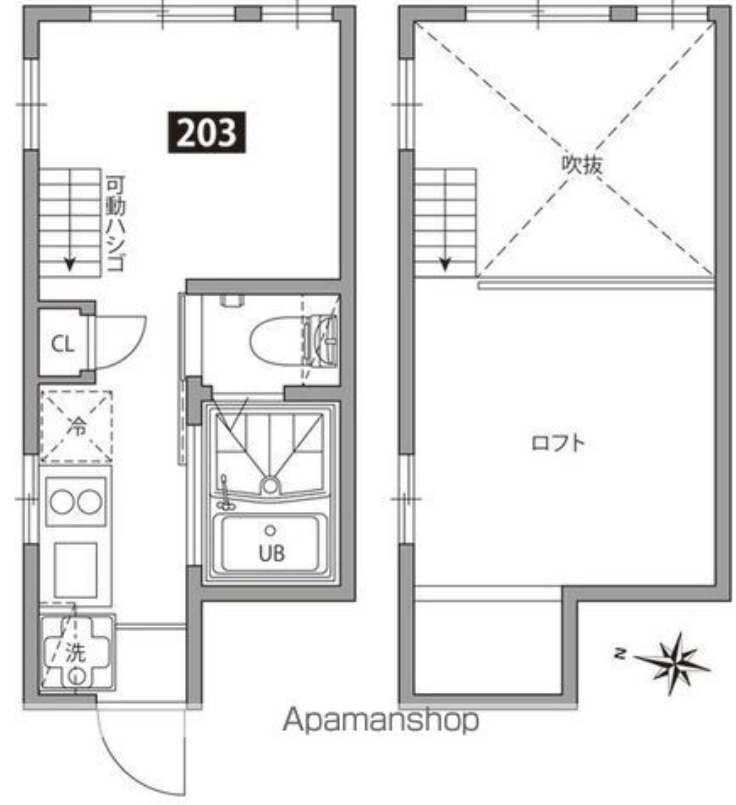
最上階 2F以上 ロフト

【外観】



Apamanshop

【間取り図】



Apamanshop

図面と現況が異なる場合は現況が優先となります。

間取りの「S」はサービスルーム(納戸)です。

間取り	1R		
敷金	無	礼金	7.9万円
敷引/償却金	-	保証金	無
物件種別	アパート		
建物名・部屋番号	グランエッグス桜上水A 203号室		
物件所在地	東京都杉並区下高井戸3丁目21-33		
交通	京王電鉄京王線 桜上水駅 徒歩9分 京王電鉄井の頭線 西永福駅 徒歩10分		
間取詳細			
構造・規模	木造 2階建 2階		
専有面積	15.23㎡	向き	東
築年月	2017年3月1日	契約期間	24ヶ月
損害保険		入居時期	2026年8月下旬予定
駐車場	無		
設備	IHクッキングヒーター 浴室乾燥 トイレ有 温水洗浄便座 エアコン ネット専用回線 ネット使用料不要		
その他費用	[一時金] 火災保険料: 18,000円 サポート24: 22,000円		
入居諸条件			
保証会社	必須 初回 総賃料の50%、収納代行料 330円/月、更新料 10,000円/年 外国籍の場合		
備考			

情報更新日2026年5月30日

No.91822422



東京都知事(4)第86316号
(公社)首都圏不動産公正取引協議会加盟
アパマンショップ東松原店
東京都世田谷区松原5丁目57-7 2F
TEL:03-3321-2123 FAX:03-3325-7427
E-mail: higashimatsubara@apamanshop-fc.com
URL: http://rentnetshinwa.co.jp



携帯サイトから物件詳細を閲覧できます!

取引態様	手数料負担の割合	貸主	0%	借主	100%
仲介先物	手数料配分の割合	元付	0%	客付	100%