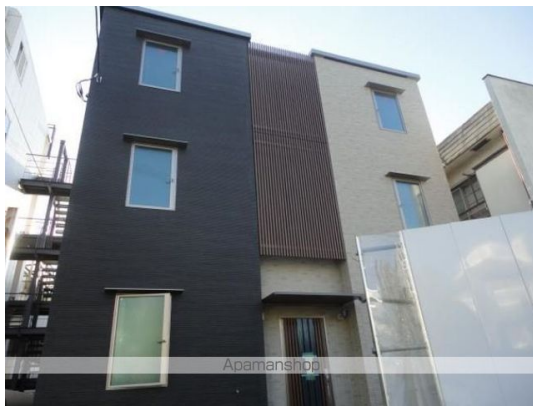


FOR RENT

賃料	管理費等
100,000円	4,000円

2F以上 オートロック 24時間緊急通報システム 角住戸

【外観】



【間取り図】



間取り	1K		
敷金	20万円	礼金	10万円
敷引/償却金	-	保証金	無
物件種別	アパート		
建物名・部屋番号	Cerezo代田橋 201号室		
物件所在地	東京都世田谷区羽根木1丁目10-18		
交通	京王井の頭線 新代田駅 徒歩6分 京王線 代田橋駅 徒歩8分		
間取詳細	洋室(8.5畳)		
構造・規模	木造 3階建 2階		
専有面積	22.31㎡	向き	南
築年月	2018年9月28日	契約期間	24ヶ月
損害保険		入居時期	2026年6月中旬予定
駐車場	無 駐輪場		
設備	敷地内ゴミ置き場 宅配BOX システムキッチン 2口コンロ IHクッキングヒーター バス・トイレ別		
その他費用	[一時金] ホームマイスター24:16,500円 鍵交換代:27,500円 町会費:3,600円		
入居諸条件			
保証会社			
備考			

図面と現況が異なる場合は現況が優先となります。

間取りの「S」はサービスルーム(納戸)です。

情報更新日2026年5月23日

No.79640939

お問合せ先



東京都知事(4)第86316号
(公社)首都圏不動産公正取引協議会加盟

アパマンショップ東松原店

東京都世田谷区松原5丁目57-7 2F

TEL:03-3321-2123

FAX:03-3325-7427

E-mail: higashimatsubara@apamanshop-fc.com

URL: http://rentnetshinwa.co.jp



携帯サイトから物件詳細を閲覧できます!

取引態様	手数料負担の割合	貸主	借主
仲介先物	手数料配分の割合	元付	客付