

FOR RENT

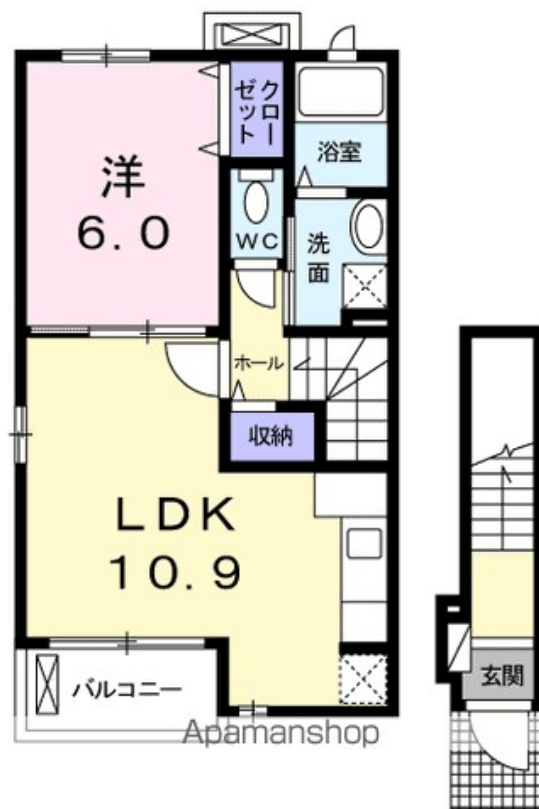
賃料	管理費等
135,000円	4,100円

最上階 2F以上

【外観】



【間取り図】



間取り	1LDK		
敷金	無	礼金	20.25万円
敷引/償却金	-	保証金	無
物件種別	アパート		
建物名・部屋番号	クレール桜上水 201号室		
物件所在地	東京都杉並区下高井戸1丁目35-15		
交通	京王電鉄京王線 桜上水駅 徒歩7分 京王電鉄京王線 上北沢駅 徒歩7分		
間取詳細			
構造・規模	木造 2階建 2階		
専有面積	44.39㎡	向き	東
築年月	2013年3月1日	契約期間	24ヶ月
損害保険	有	入居時期	2026年9月中旬予定
駐車場	無 駐輪場		
設備	敷地内ゴミ置き場 システムキッチン 2口コンロ パス・トイレ別 パス有 浴室乾燥 シャワー トイレ有		
その他費用	[一時金] クリーニング費: 60,000円 [月次費用] r u u mサポート (課税対象): 1,980円		
入居諸条件			
保証会社	必須 契約時保証委託料: 2.2万 / 月額保証委託料: 賃料総額の2.2%又は5.5% ベット可		
備考			

図面と現況が異なる場合は現況が優先となります。

間取りの「S」はサービスルーム(納戸)です。

情報更新日2026年5月31日

No.76999570

お問合せ先



東京都知事(4)第86316号
(公社)首都圏不動産公正取引協議会加盟

アパマンショップ東松原店

東京都世田谷区松原5丁目57-7 2F

TEL:03-3321-2123

FAX:03-3325-7427

E-mail: higashimatsubara@apamanshop-fc.com

URL: http://rentnetshinwa.co.jp



携帯サイトから物件詳細を閲覧できます!

取引態様	手数料負担の割合	貸主	0%	借主	100%
仲介先物	手数料配分の割合	元付	0%	客付	100%