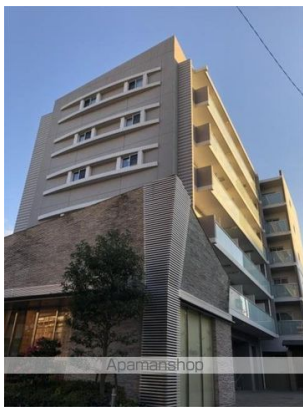


FOR RENT

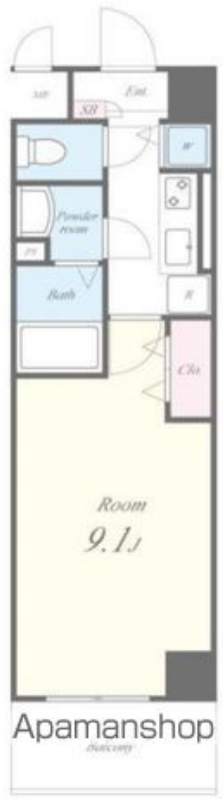
賃料	管理費等
100,000円	9,000円

防犯カメラ 2F以上 オートロック

【外観】



【間取り図】



間取り	1K		
敷金	無	礼金	10万円
敷引/償却金	-	保証金	無
物件種別	マンション		
建物名・部屋番号	エスポール蘆花公園 406号室		
物件所在地	東京都世田谷区南烏山 1丁目13-17		
交通	京王線 芦花公園駅 徒歩2分 京王線 八幡山駅 徒歩10分		
間取詳細	洋室(9.1畳)		
構造・規模	鉄筋コンクリート 6階建 4階		
専有面積	27.87㎡	向き	南西
築年月	2010年12月1日	契約期間	24ヶ月
損害保険	有	入居時期	2026年6月中旬予定
駐車場	無 駐輪場		
設備	エレベーター 敷地内ゴミ置き場 宅配BOX ガスコンロ設置可 2口コンロ ガスキッチン		
その他費用	[一時金] 住宅保険料: 23,500円 ステッカー代: 1,000円 鍵交換代: 27,500円 室内除菌消費費: 11,000円		
入居諸条件			
保証会社	可 【保証会社】クレディセゾン 初回保証料: 月額総賃料の50% 月次保証料: 月額総賃料の		
備考			

図面と現況が異なる場合は現況が優先となります。

間取りの「S」はサービスルーム(納戸)です。

情報更新日2026年5月14日

No.1003370881



東京都知事(4)第86316号
(公社)首都圏不動産公正取引協議会加盟
アパマンショップ東松原店
東京都世田谷区松原 5丁目57-7 2F
TEL:03-3321-2123 FAX:03-3325-7427
E-mail: higashimatsubara@apamanshop-fc.com
URL: http://rentnetshinwa.co.jp



携帯サイトから物件詳細を閲覧できます!

取引態様	手数料負担の割合	貸主	0%	借主	100%
仲介先物	手数料配分の割合	元付	0%	客付	100%