

# FOR RENT

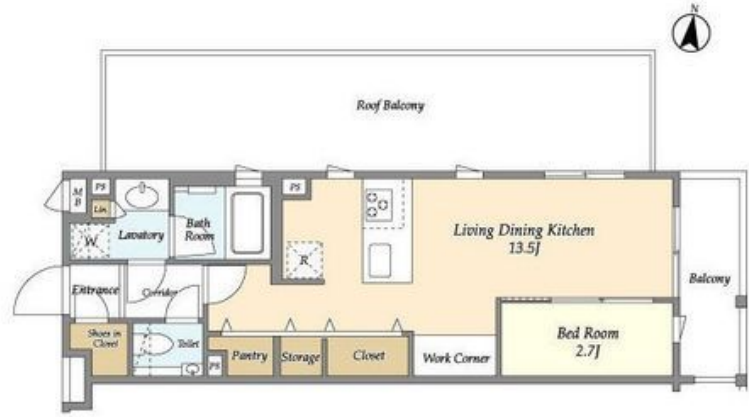
賃料	管理費等
264,000円	10,000円

防犯カメラ 最上階 2F以上 オートロック ディンプルキー 防犯ガラス

【外観】



【間取り図】



Apamanshop

図面と現況が異なる場合は現況が優先となります。

間取りの「S」はサービスルーム(納戸)です。

間取り	1LDK		
敷金	26.4万円	礼金	無
敷引/償却金	-	保証金	無
物件種別	マンション		
建物名・部屋番号	コンフォリア北沢 510号室		
物件所在地	東京都世田谷区北沢1丁目24-8		
交通	京王井の頭線 池ノ上駅 徒歩5分 小田急線 東北沢駅 徒歩5分		
間取詳細	LDK(13.5畳) 洋室(2.7畳)		
構造・規模	鉄筋コンクリート 5階建 5階		
専有面積	40.71㎡	向き	東
築年月	2022年6月17日	契約期間	24ヶ月
損害保険	有	入居時期	2026年6月上旬予定
駐車場	無 駐輪場 バイク置き場		
設備	エレベーター 敷地内ゴミ置き場 宅配BOX パス・トイレ別 パス有 追い焚き風呂 浴室乾燥 トイレ有		
その他費用	[一時金] 住宅保険料: 16,550円 エアコン清掃費: 55,000円 清掃費: 39,600円 鍵交換代: 33,000円		
入居諸条件	ペット相談		
保証会社	必須 保証料: 賃料等の50% (最低2万)、月額保証料: 賃料等の1% (更新料無)		
備考			

情報更新日2026年5月10日

No.99538314



東京都知事(4)第86316号  
(公社)首都圏不動産公正取引協議会加盟  
**アパマンショップ東松原店**  
東京都世田谷区松原5丁目57-7 2F  
TEL:03-3321-2123 FAX:03-3325-7427  
E-mail: higashimatsubara@apamanshop-fc.com  
URL: http://rentnetshinwa.co.jp



携帯サイトから物件詳細を閲覧できます!

取引態様	手数料負担の割合	貸主	0%	借主	100%
仲介先物	手数料配分の割合	元付	0%	客付	100%