

# FOR RENT

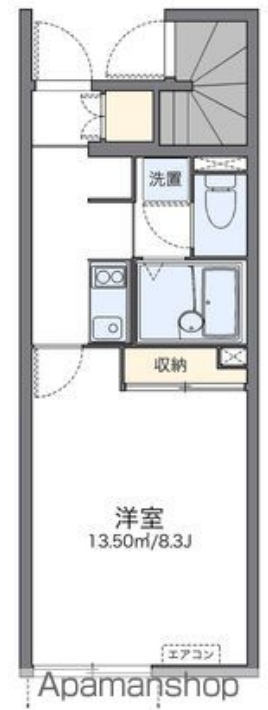
|         |        |
|---------|--------|
| 賃料      | 管理費等   |
| 78,000円 | 5,500円 |

角住戸

【外観】



【間取り図】



|          |  |      |             |
|----------|--|------|-------------|
| 間取り      | 1K   |      |             |
| 敷金       | 無  | 礼金   | 無           |
| 敷引/償却金   | -  | 保証金  | 無           |
| 物件種別     | アパート   |      |             |
| 建物名・部屋番号 | レオネクストアルブル 101号室                                   |      |             |
| 物件所在地    | 東京都杉並区宮前 2丁目25-15                                  |      |             |
| 交通       | 京王井の頭線 高井戸駅 徒歩19分<br>中央線 荻窪駅 徒歩21分                 |      |             |
| 間取詳細     |  |      |             |
| 構造・規模    | 木造 2階建 1階  |      |             |
| 専有面積     | 25.06㎡   | 向き   | 南西          |
| 築年月      | 2010年9月3日  | 契約期間 | 24ヶ月        |
| 損害保険     | 有  | 入居時期 | 2026年5月下旬予定 |
| 駐車場      | 無 駐輪場  |      |             |
| 設備       | バス・トイレ別 バス有 浴室乾燥 トイレ有 温水洗浄便座 エアコン ネット専用回線 TVインターホン |      |             |
| その他費用    | [一時金] 住宅保険料：26,680円                                |      |             |
| 入居諸条件    |  |      |             |
| 保証会社     | 必須 家賃等の100%または120%                                 |      |             |
| 備考       |  |      |             |

図面と現況が異なる場合は現況が優先となります。

間取りの「S」はサービスルーム(納戸)です。

情報更新日2026年5月16日

No.83272408



東京都知事(4)第86316号  
(公社)首都圏不動産公正取引協議会加盟  
**アパマンショップ東松原店**  
東京都世田谷区松原 5丁目57-7 2F  
TEL:03-3321-2123 FAX:03-3325-7427  
E-mail: higashimatsubara@apamanshop-fc.com  
URL: http://rentnetshinwa.co.jp



携帯サイトから物件詳細を閲覧できます!

|      |          |    |    |
|------|----------|----|----|
| 取引態様 | 手数料負担の割合 | 貸主 | 借主 |
| 仲介先物 | 手数料配分の割合 | 元付 | 客付 |