

FOR RENT

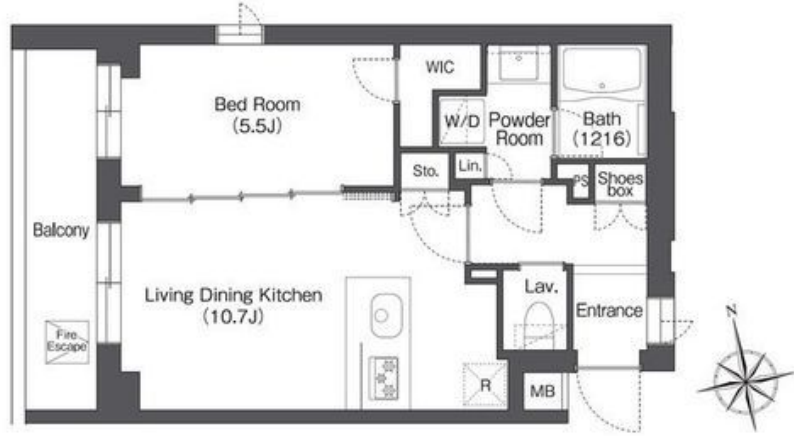
賃料	管理費等
191,000円	12,000円

防犯カメラ 2F以上 オートロック ディンプルキー 防犯ガラス

【外観】



【間取り図】



Apamanshop

間取り	1LDK		
敷金	19.1万円	礼金	19.1万円
敷引/償却金	-	保証金	無
物件種別	マンション		
建物名・部屋番号	A I F L A T 桜上水 309号室		
物件所在地	東京都杉並区下高井戸1丁目31-2		
交通	京王線 桜上水駅 徒歩4分 京王線 上北沢駅 徒歩8分		
間取詳細	LDK(10.7畳) 洋室(5.5畳)		
構造・規模	鉄筋コンクリート 4階建 3階		
専有面積	41.3㎡	向き	西
築年月	2021年3月15日	契約期間	24ヶ月
損害保険	有	入居時期	2026年5月下旬予定
駐車場	無 駐輪場		
設備	エレベーター 敷地内ゴミ置き場 宅配BOX システムキッチン パス・トイレ別 パス有 追い焚き風呂		
その他費用	[一時金] 住宅保険料: 16,550円 鍵交換代: 44,000円 清掃費: 44,990円 エアコン清掃費: 22,000円		
入居諸条件			
保証会社	必須 保証料: 賃料等の50% (最低2万)、月額保証料: 賃料等の1% (更新料無)		
備考			

図面と現況が異なる場合は現況が優先となります。

間取りの「S」はサービスルーム(納戸)です。

情報更新日2026年5月7日

No.89233536



東京都知事(4)第86316号
(公社)首都圏不動産公正取引協議会加盟
アパマンショップ東松原店
東京都世田谷区松原5丁目57-7 2F
TEL:03-3321-2123 FAX:03-3325-7427
E-mail: higashimatsubara@apamanshop-fc.com
URL: http://rentnetshinwa.co.jp



携帯サイトから物件詳細を閲覧できます!

取引態様	手数料負担の割合	貸主	0%	借主	100%
仲介先物	手数料配分の割合	元付	0%	客付	100%