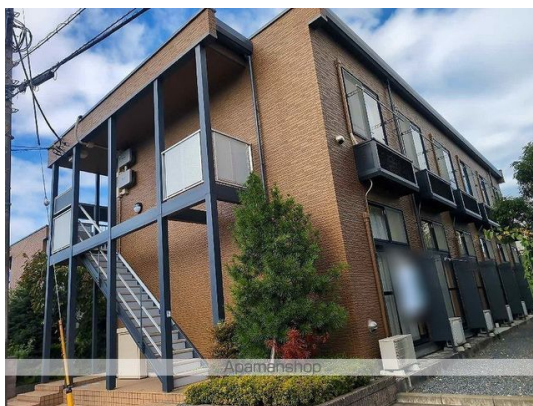


# FOR RENT

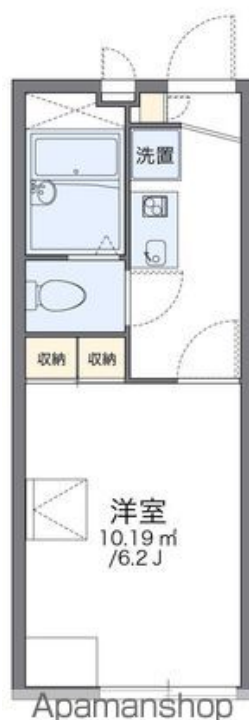
賃料	管理費等
82,000円	5,500円

最上階 2F以上 ロフト 角住戸

【外観】



【間取り図】



間取り	1K		
敷金	無	礼金	8.2万円
敷引/償却金	-	保証金	無
物件種別	アパート		
建物名・部屋番号	レオパレス桜花B 206号室		
物件所在地	東京都世田谷区桜上水1丁目13-2		
交通	京王線 桜上水駅 徒歩16分 小田急線 経堂駅 徒歩17分		
間取詳細			
構造・規模	軽量鉄骨 2階建 2階		
専有面積	19.87㎡	向き	
築年月	2006年12月10日	契約期間	24ヶ月
損害保険	有	入居時期	2026年5月下旬予定
駐車場	無 駐輪場		
設備	宅配BOX バス・トイレ別 バス有 浴室乾燥 トイレ有 温水洗浄便座 エアコン CATV		
その他費用	[一時金] 住宅保険料: 26,680円		
入居諸条件			
保証会社	必須 家賃等の100%または120%		
備考			

図面と現況が異なる場合は現況が優先となります。

間取りの「S」はサービスルーム(納戸)です。

情報更新日2026年4月27日

No.72065863

お問合せ先



東京都知事(4)第86316号  
(公社)首都圏不動産公正取引協議会加盟

**アパマンショップ東松原店**

東京都世田谷区松原5丁目57-7 2F

TEL:03-3321-2123

FAX:03-3325-7427

E-mail: higashimatsubara@apamanshop-fc.com

URL: http://rentnetshinwa.co.jp



携帯サイトから物件詳細を閲覧できます!

取引態様	手数料負担の割合	貸主	借主
仲介先物	手数料配分の割合	元付	客付