

# FOR RENT

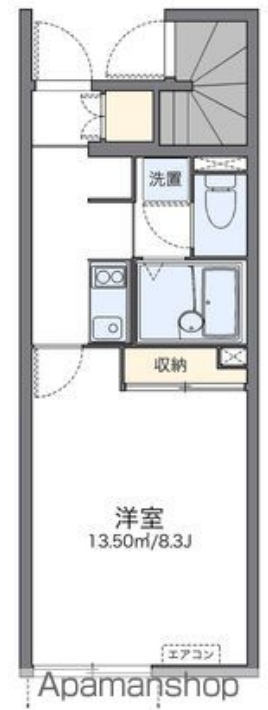
賃料	管理費等
100,000円	5,500円

角住戸

【外観】



【間取り図】



間取り	1K		
敷金	無	礼金	10万円
敷引/償却金	-	保証金	無
物件種別	アパート		
建物名・部屋番号	レオネクストアルブル 101号室		
物件所在地	東京都杉並区宮前2丁目25-15		
交通	京王井の頭線 高井戸駅 徒歩16分 中央線 荻窪駅 徒歩19分		
間取詳細			
構造・規模	木造 2階建 1階		
専有面積	25.06㎡	向き	南西
築年月	2010年9月3日	契約期間	24ヶ月
損害保険	有	入居時期	2026年5月下旬予定
駐車場	無 駐輪場		
設備	バス・トイレ別 バス有 浴室乾燥 トイレ有 温水洗浄便座 エアコン ネット専用回線 TVインターホン		
その他費用	[一時金] 住宅保険料: 26,680円		
入居諸条件			
保証会社	必須 家賃等の100%または120%		
備考			

図面と現況が異なる場合は現況が優先となります。

間取りの「S」はサービスルーム(納戸)です。

情報更新日2026年4月27日

No.83272408



東京都知事(4)第86316号  
(公社)首都圏不動産公正取引協議会加盟  
**アパマンショップ東松原店**  
東京都世田谷区松原5丁目57-7 2F  
TEL:03-3321-2123 FAX:03-3325-7427  
E-mail: higashimatsubara@apamanshop-fc.com  
URL: http://rentnetshinwa.co.jp



携帯サイトから物件詳細を閲覧できます!

取引態様	手数料負担の割合	貸主	借主
仲介先物	手数料配分の割合	元付	客付