

FOR RENT

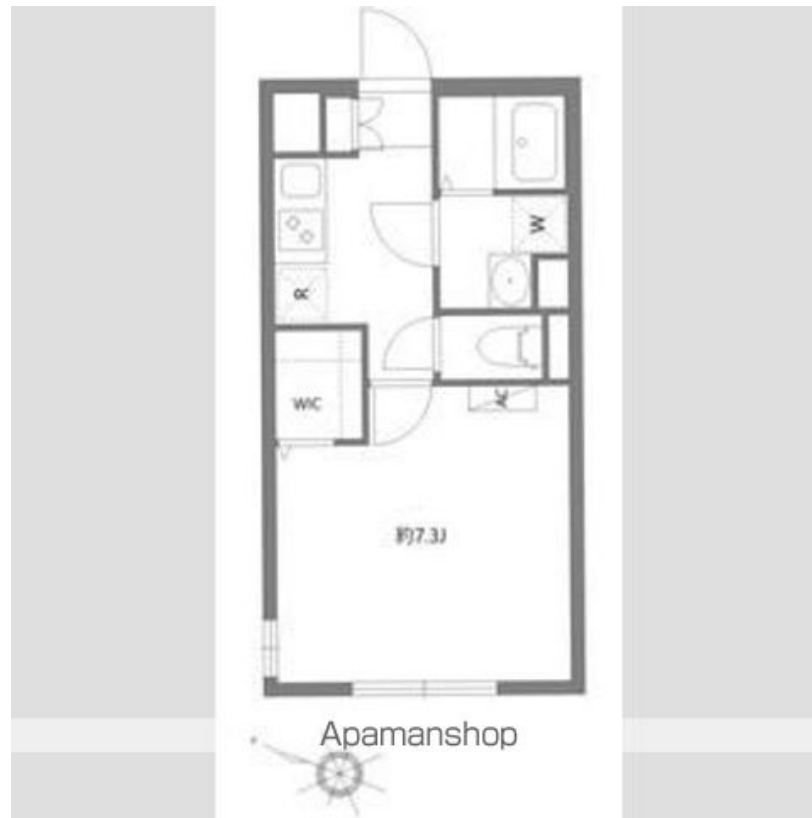
賃料	管理費等
127,000円	12,000円

防犯カメラ デザイナーズ 2F以上 オートロック

【外観】



【間取り図】



間取り	1K		
敷金	無	礼金	無
敷引/償却金	-	保証金	無
物件種別	マンション		
建物名・部屋番号	エルファーク笹塚 204号室		
物件所在地	東京都杉並区方南 1丁目15-13		
交通	京王新線 笹塚駅 徒歩9分 東京メトロ丸ノ内線 方南町駅 徒歩15分		
間取詳細			
構造・規模	鉄筋コンクリート 4階建 2階		
専有面積	25.2㎡	向き	南西
築年月	2022年12月1日	契約期間	24ヶ月
損害保険	有	入居時期	相談
駐車場	無 駐輪場		
設備	宅配BOX システムキッチン 2口コンロ ガスキッチン パス・トイレ別 パス 有 浴室乾燥 トイレ有		
その他費用	[一時金] 住宅保険料: 20,000円 鍵交換費用: 38,500円 プレミアデスク (税込/2年): 22,000円 町内会費(月額): 100円		
入居諸条件	ペット相談		
保証会社	必須 初回: 月額総賃料の50% (最低保証料5万円、連保付3万円)、次年度以降1万円~ 引		
備考	インターネット無料(ファイバーゲート) ペット飼育可能(小型犬又は猫1匹迄) 短期解約違約金: 1年未満1ヵ月 解約予告: 2ヵ月前 プレミアデスク代の中に登録料6,600円(税込)を含みます。 大手法人契約時【+礼1】で諸条件ご相談可 PET飼育		

図面と現況が異なる場合は現況が優先となります。

間取りの「S」はサービスルーム(納戸)です。

情報更新日2026年4月27日

No.94332680

お問合せ先



東京都知事(4)第86316号
(公社)首都圏不動産公正取引協議会加盟

アパマンショップ東松原店

東京都世田谷区松原 5丁目57-7 2F

TEL:03-3321-2123

FAX:03-3325-7427

E-mail: higashimatsubara@apamanshop-fc.com

URL: http://rentnetshinwa.co.jp



携帯サイトから物件詳細を閲覧できます!

取引態様	手数料負担の割合	貸主	0%	借主	100%
仲介先物	手数料配分の割合	元付	0%	客付	100%