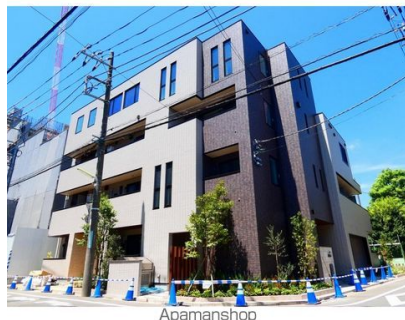


# FOR RENT

賃料	管理費等
150,000円	6,000円

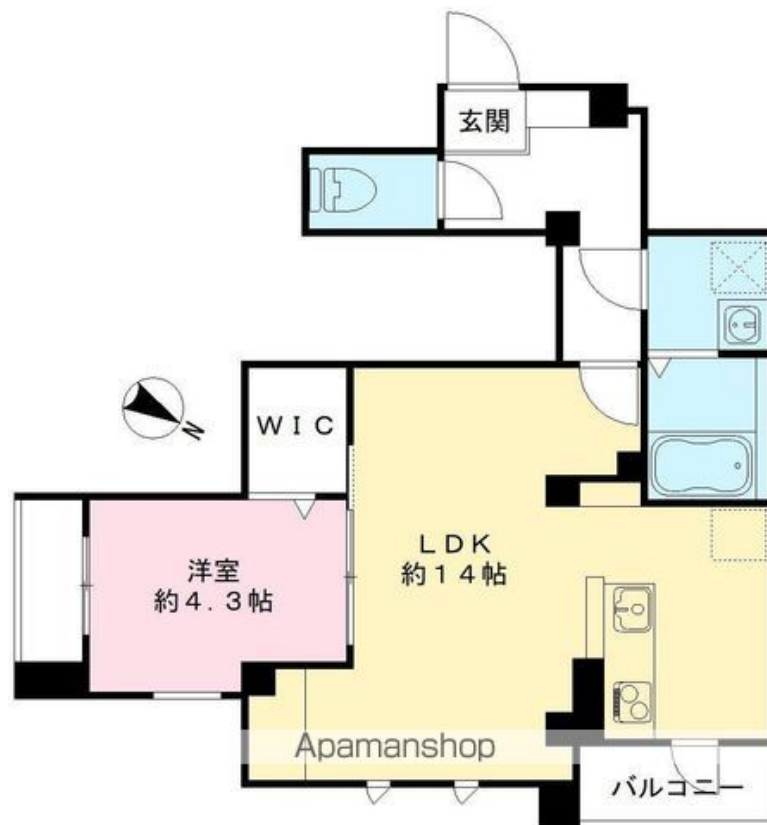
防犯カメラ 外壁タイル張り 2F以上 オートロック

【外観】



Apamanshop

【間取り図】



図面と現況が異なる場合は現況が優先となります。

間取りの「S」はサービスルーム(納戸)です。

間取り	1LDK		
敷金	15万円	礼金	30万円
敷引/償却金	-	保証金	無
物件種別	マンション		
建物名・部屋番号	パークビュー世田谷桜丘 201号室		
物件所在地	東京都世田谷区桜丘5丁目41-1		
交通	小田急線 千歳船橋駅 徒歩7分 小田急線 祖師ヶ谷大蔵駅 徒歩14分		
間取詳細			
構造・規模	鉄骨 4階建 2階		
専有面積	44.01㎡	向き	東
築年月	2023年7月1日	契約期間	24ヶ月
損害保険	有	入居時期	相談
駐車場	無 駐輪場		
設備	宅配BOX システムキッチン 2口コンロ IHクッキングヒーター パス・トイレ別 バス有		
その他費用	[一時金] 住宅保険料: 17,900円 鍵交換費用: 27,500円 室内清掃費用: 89,100円		
入居諸条件	二人可		
保証会社	必須 初回保証加入料: 月支払総額の50% (家賃・共益費・駐車場等の付帯料含む) / 月額事務手数料		
備考	現況: 改装中 / オートロック・宅配BOXなど、設備充実! パナソニックホームズの賃貸住宅! 掲載情報と現況が異なる場合は、現況を優先とします。		

情報更新日2026年4月23日

No.97567922

お問合せ先



東京都知事(4)第86316号  
(公社)首都圏不動産公正取引協議会加盟

**アパマンショップ東松原店**

東京都世田谷区松原5丁目57-7 2F

TEL:03-3321-2123

FAX:03-3325-7427

E-mail: higashimatsubara@apamanshop-fc.com

URL: http://rentnetshinwa.co.jp



携帯サイトから物件詳細を閲覧できます!

取引態様	手数料負担の割合	貸主	借主
仲介先物	手数料配分の割合	元付	客付