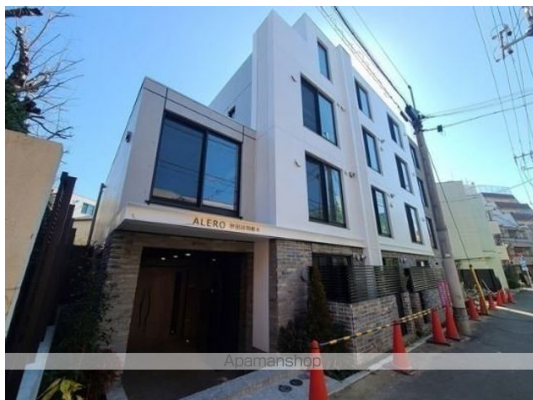


FOR RENT

賃料	管理費等
183,000円	10,000円

防犯カメラ 閑静な住宅街 2F以上 オートロック ディンプルキー 角住戸 陽当たり良好

【外観】



【間取り図】



間取り	1LDK		
敷金	18.3万円	礼金	無
敷引/償却金	-	保証金	無
物件種別	マンション		
建物名・部屋番号	ALERO世田谷羽根木 301号室		
物件所在地	東京都世田谷区羽根木 2丁目35-3		
交通	京王井の頭線 東松原駅 徒歩2分 京王線 明大前駅 徒歩11分		
間取詳細			
構造・規模	鉄筋コンクリート 4階建 3階		
専有面積	40.2㎡	向き	西
築年月	2023年2月28日	契約期間	24ヶ月
損害保険		入居時期	2026年5月下旬予定
駐車場	無 駐輪場		
設備	敷地内ゴミ置き場 宅配BOX システムキッチン 2口コンロ ガスキッチン パス・トイレ別 バス有		
その他費用	[一時金] 鍵交換代: 33,000円		
入居諸条件	二人可		
保証会社	必須 契約時月額総賃料の50% 月次1%		
備考			

図面と現況が異なる場合は現況が優先となります。

間取りの「S」はサービスルーム(納戸)です。

情報更新日2026年4月27日

No.97207373

お問合せ先



東京都知事(4)第86316号
(公社)首都圏不動産公正取引協議会加盟

アパマンショップ東松原店

東京都世田谷区松原 5丁目57-7 2F

TEL:03-3321-2123

FAX:03-3325-7427

E-mail: higashimatsubara@apamanshop-fc.com

URL: http://rentnetshinwa.co.jp



携帯サイトから物件詳細を閲覧できます!

取引態様	手数料負担の割合	貸主	借主	100%
仲介先物	手数料配分の割合	元付	客付	