

FOR RENT

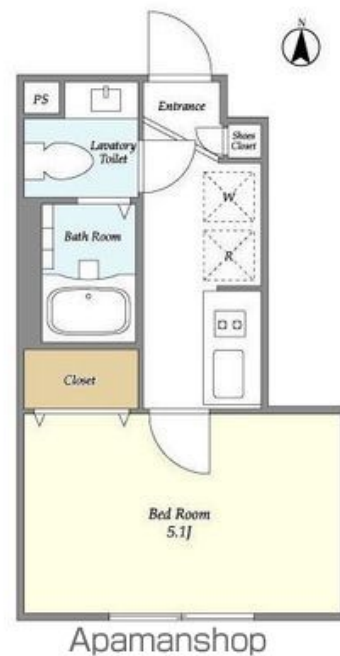
| | |
|---------|--------|
| 賃料 | 管理費等 |
| 72,000円 | 8,000円 |

| | | | |
|----------|--|------|-------------|
| 間取り | 1K | | |
| 敷金 | 7.2万円 | 礼金 | 7.2万円 |
| 敷引/償却金 | - | 保証金 | 無 |
| 物件種別 | マンション | | |
| 建物名・部屋番号 | ミハス上高井戸 102号室 | | |
| 物件所在地 | 東京都杉並区上高井戸1丁目5-23 | | |
| 交通 | 京王線 八幡山駅 徒歩3分 京王線 芦花公園駅 徒歩10分 | | |
| 間取詳細 | 洋室(5.1畳) | | |
| 構造・規模 | 鉄骨 3階建 1階 | | |
| 専有面積 | 18.01㎡ | 向き | 南 |
| 築年月 | 2016年7月19日 | 契約期間 | 24ヶ月 |
| 損害保険 | 有 | 入居時期 | 2026年6月中旬予定 |
| 駐車場 | 無 | | |
| 設備 | 敷地内ゴミ置き場 洗面台 B S C S 給湯 ガス給湯 室内洗濯機置場 洗濯機置場 シューズボックス | | |
| その他費用 | [一時金] 住宅保険料: 16,550円 清掃費: 44,000円 エアコン清掃費: 16,500円 鍵交換代: 55,000円 | | |
| 入居諸条件 | | | |
| 保証会社 | 必須 保証料: 賃料等の50% (最低2万)、月額保証・事務手数料: 賃料等の1% (更新料無) | | |
| 備考 | | | |

【外観】



【間取り図】



図面と現況が異なる場合は現況が優先となります。

間取りの「S」はサービスルーム(納戸)です。

情報更新日2026年4月24日

No.97010544

お問合せ先



東京都知事(4)第86316号
(公社)首都圏不動産公正取引協議会加盟

アパマンショップ東松原店

東京都世田谷区松原5丁目57-7 2F

TEL:03-3321-2123

FAX:03-3325-7427

E-mail: higashimatsubara@apamanshop-fc.com

URL: http://rentnetshinwa.co.jp



携帯サイトから物件詳細を閲覧できます!

| | | | | | |
|------|----------|----|----|----|------|
| 取引態様 | 手数料負担の割合 | 貸主 | 0% | 借主 | 100% |
| 仲介先物 | 手数料配分の割合 | 元付 | 0% | 客付 | 100% |