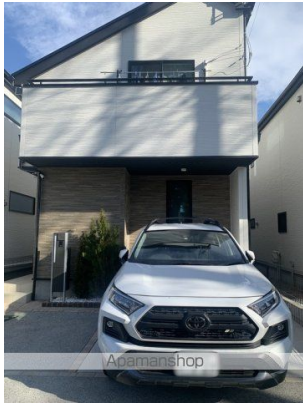


FOR RENT

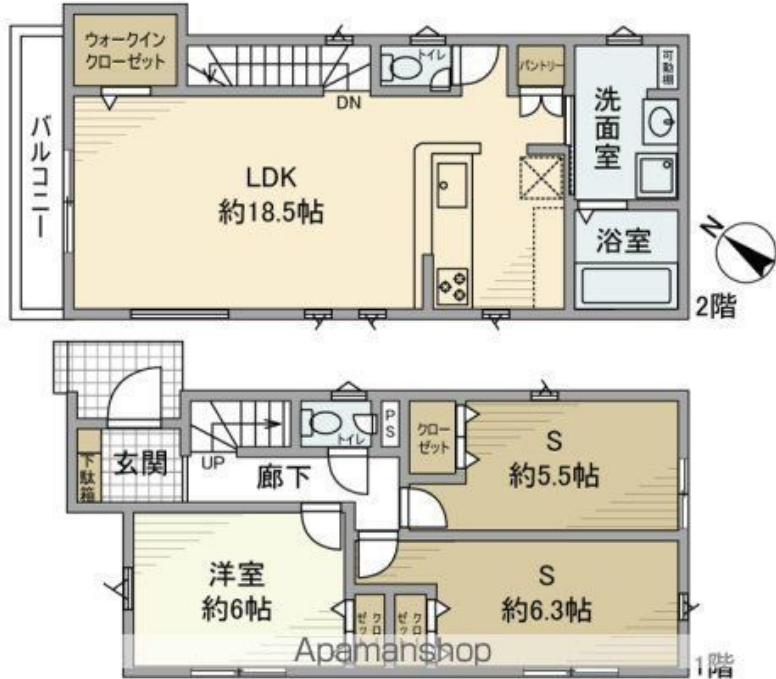
賃料	管理費等
300,000円	0円

間取り	1SLDK		
敷金	60万円	礼金	30万円
敷引/償却金	-	保証金	無
物件種別	戸建		
建物名・部屋番号	宮前戸建 1111号室		
物件所在地	東京都杉並区宮前 4丁目28-20		
交通	京王井の頭線 久我山駅 徒歩14分		
間取詳細	LDK(18.5畳) 洋室(6畳)		
構造・規模	木造 2階建 1階		
専有面積	88.6㎡	向き	北西
築年月	2024年3月1日	契約期間	定借 2029/3/31迄
損害保険	有	入居時期	2026年8月中旬予定
駐車場	有(敷地内) 1台駐車可		
設備	宅配BOX システムキッチン 対面式キッチン ガスキッチン 食器洗浄乾燥機 バス・トイレ別 バス有		
その他費用	[一時金] 住宅保険料: 25,500円 駐車場登録料 1台(利用時のみ): 11,000円 除菌施工料(契約時のみ): 19,800円		
入居諸条件			
保証会社	必須 保証会社 要: 初回 賃料総額100%+月額 賃料総額2%(最低1,000円)		
備考			

【外観】



【間取り図】



図面と現況が異なる場合は現況が優先となります。

間取りの「S」はサービスルーム(納戸)です。

情報更新日2026年4月20日

No.1003322725



東京都知事(4)第86316号
(公社)首都圏不動産公正取引協議会加盟

アパマンショップ東松原店

東京都世田谷区松原 5丁目57-7 2F
TEL:03-3321-2123 FAX:03-3325-7427
E-mail: higashimatsubara@apamanshop-fc.com
URL: http://rentnetshinwa.co.jp



携帯サイトから物件詳細を閲覧できます!

取引態様	手数料負担の割合	貸主	0%	借主	100%
仲介先物	手数料配分の割合	元付	0%	客付	100%