

# FOR RENT

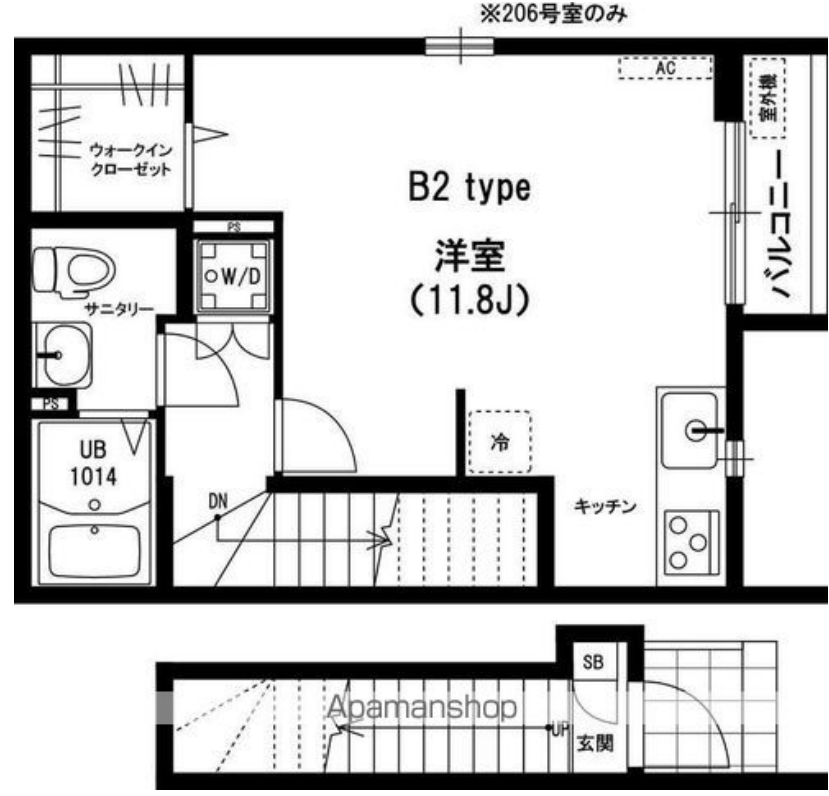
賃料	管理費等
103,000円	4,000円

最上階 2F以上 オートロック 角住戸

【外観】



【間取り図】



図面と現況が異なる場合は現況が優先となります。

間取りの「S」はサービスルーム(納戸)です。

間取り	1R		
敷金	無	礼金	20.6万円
敷引/償却金	-	保証金	無
物件種別	アパート		
建物名・部屋番号	リブリ・フォレスト伊藤 206号室		
物件所在地	東京都世田谷区船橋4丁目23-19		
交通	小田急線 千歳船橋駅 徒歩16分 小田急線 経堂駅 徒歩26分		
間取詳細			
構造・規模	木造 2階建 2階		
専有面積	33.52㎡	向き	南
築年月	2013年4月1日	契約期間	定期借家契約 24ヶ月
損害保険	有	入居時期	2026年5月上旬予定
駐車場	無		
設備	宅配BOX システムキッチン ガスキッチン パス・トイレ別 パス有 浴室乾燥 シャワー トイレ有		
その他費用	[一時金] 住宅保険料: 19,000円 鍵交換費用: 24,200円 室内消毒代: 16,500円 リブリクラブ会員費: 7,700円 [月次費用] リブリクラブ月額会費: 2,200円		
入居諸条件			
保証会社	必須 保証人代行会社名: 株式会社スマートクレジット(プランP) 基本料: 月額支払合計の100%		
備考			

情報更新日2026年4月27日

No.80268436



東京都知事(4)第86316号  
(公社)首都圏不動産公正取引協議会加盟  
**アパマンショップ東松原店**  
東京都世田谷区松原5丁目57-7 2F  
TEL:03-3321-2123 FAX:03-3325-7427  
E-mail: higashimatsubara@apamanshop-fc.com  
URL: http://rentnetshinwa.co.jp



携帯サイトから物件詳細を閲覧できます!

取引態様	手数料負担の割合	貸主	0%	借主	100%
仲介先物	手数料配分の割合	元付	0%	客付	100%