

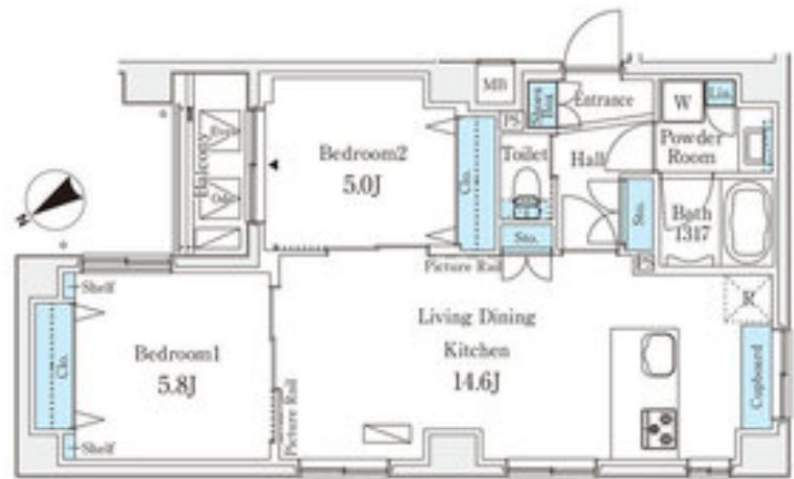
賃料	管理費等
236,000円	15,000円

2F以上 オートロック 24時間緊急通報システム

【外観】



【間取り図】



間取り	2LDK		
敷金	1ヶ月	礼金	無
敷引/償却金	- 無	保証金	無
物件種別	マンション		
建物名・部屋番号	STANDZ高井戸 202号室		
物件所在地	東京都杉並区高井戸東3丁目2201-6		
交通	京王井の頭線 高井戸駅 徒歩7分 京王井の頭線 浜田山駅 徒歩4分		
間取詳細			
構造・規模	鉄筋コンクリート 6階建 2階		
専有面積	58.09㎡	向き	北西
築年月	2025年2月	契約期間	24ヶ月
損害保険	有	入居時期	即時
駐車場	無 駐輪場		
設備	敷地内ゴミ置き場 システムキッチン 対面式キッチン ガスキッチン パス・トイレ別 バス有		
その他費用	[月次費用] 口座振替手数料: 110円		
入居諸条件	ペット相談 二人可		
保証会社	必須 初回: 総賃料の50%、2年目以降: 1年毎に1万円		
備考			

図面と現況が異なる場合は現況が優先となります。

間取りの「S」はサービスルーム(納戸)です。

情報更新日2025年3月30日

No.105105028



東京都知事(4)第86316号
(公社)首都圏不動産公正取引協議会加盟
アパマンショップ東松原店
東京都世田谷区松原5丁目57-7 2F
TEL:03-3321-2123 FAX:03-3325-7427
E-mail: higashimatsubara@apamanshop-fc.com
URL: http://rentnetshinwa.co.jp



携帯サイトから物件詳細を閲覧できます!

取引態様	手数料負担の割合	貸主	借主	100%
仲介先物	手数料配分の割合	元付	客付	100%