

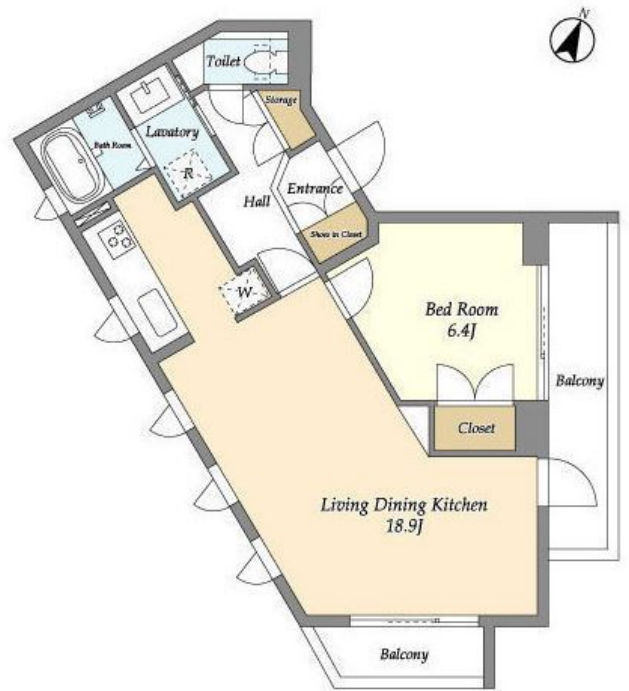
賃料	管理費等
276,000円	10,000円

防犯カメラ 2F以上 オートロック ディンプルキー 角住戸 陽当たり良好

【外観】



【間取り図】



間取り	1LDK		
敷金	1ヶ月	礼金	1ヶ月
敷引/償却金	- 無	保証金	無
物件種別	マンション		
建物名・部屋番号	エステート代田橋 201号室		
物件所在地	東京都世田谷区大原2丁目以下未定		
交通	京王線 代田橋駅 徒歩3分 京王新線 笹塚駅 徒歩10分		
間取詳細			
構造・規模	鉄筋コンクリート 3階建 2階		
専有面積	58.68㎡	向き	南東
築年月	2025年3月31日	契約期間	24ヶ月
損害保険	有	入居時期	2025年4月上旬予定
駐車場	無 駐輪場		
設備	敷地内ゴミ置き場 宅配BOX システムキッチン パス・トイレ別 パス有 追い焚き風呂 浴室乾燥		
その他費用			
入居諸条件	ペット相談 二人可		
保証会社	必須 契約時月額総賃料の50% 月次1%		
備考			

図面と現況が異なる場合は現況が優先となります。

間取りの「S」はサービスルーム(納戸)です。

情報更新日2025年3月27日

No.104755312



東京都知事(4)第86316号  
(公社)首都圏不動産公正取引協議会加盟  
**アパマンショップ東松原店**  
東京都世田谷区松原5丁目57-7 2F  
TEL:03-3321-2123 FAX:03-3325-7427  
E-mail: higashimatsubara@apamanshop-fc.com  
URL: http://rentnetshinwa.co.jp



携帯サイトから物件詳細を閲覧できます!

取引態様	手数料負担の割合	貸主	借主
仲介先物	手数料配分の割合	元付	客付