

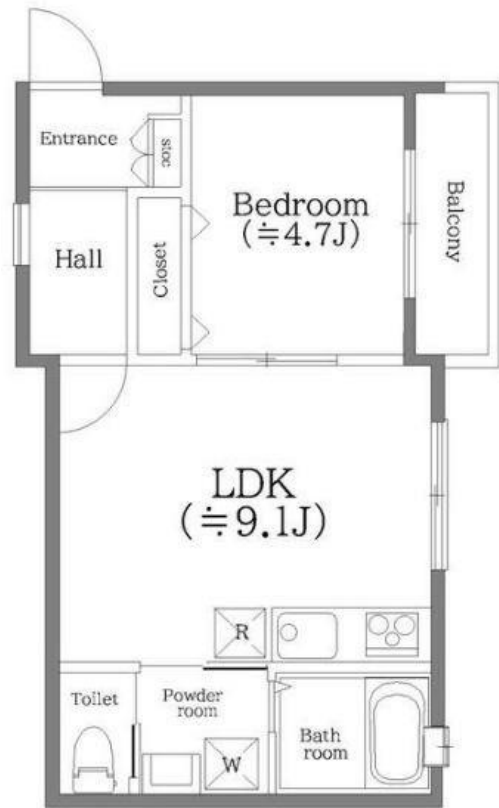
賃料	管理費等
150,000円	5,000円

閑静な住宅街 最上階 2F以上 オートロック 角住戸

【外観】



【間取り図】



間取り	1LDK		
敷金	1ヶ月	礼金	1ヶ月
敷引/償却金	- 無	保証金	無
物件種別	アパート		
建物名・部屋番号	LATINA 302号室		
物件所在地	東京都世田谷区松原3丁目26-9		
交通	東急世田谷線 下高井戸駅 徒歩3分 東急世田谷線 松原(東京)駅 徒歩9分		
間取詳細			
構造・規模	木造 3階建 3階		
専有面積	34.69㎡	向き	北西
築年月	2025年2月	契約期間	24ヶ月
損害保険	有	入居時期	2025年2月下旬予定
駐車場	無 駐輪場		
設備	敷地内ゴミ置き場 宅配BOX ガスキッチン パス・トイレ別 パス有 追い焚き風呂 浴室乾燥 シャワー		
その他費用	[一時金] 契約事務手数料: 22,000円		
入居諸条件	二人可		
保証会社	必須 契約時月額総賃料の50%~		
備考			

図面と現況が異なる場合は現況が優先となります。

間取りの「S」はサービスルーム(納戸)です。

情報更新日2025年1月31日

No.104702582



東京都知事(4)第86316号
(公社)首都圏不動産公正取引協議会加盟
アパマンショップ東松原店
東京都世田谷区松原5丁目57-7 2F
TEL:03-3321-2123 FAX:03-3325-7427
E-mail: higashimatsubara@apamanshop-fc.com
URL: http://rentnetshinwa.co.jp



携帯サイトから物件詳細を閲覧できます!

取引態様	手数料負担の割合	貸主	借主
仲介先物	手数料配分の割合	元付	客付