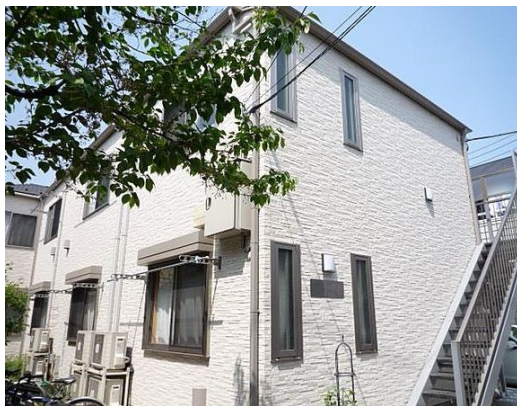


# FOR RENT

賃料	管理費等
75,000円	2,500円

24時間緊急通報システム 陽当たり良好

【外観】



【間取り図】



図面と現況が異なる場合は現況が優先となります。

間取りの「S」はサービスルーム(納戸)です。

間取り	1K		
敷金	1ヶ月	礼金	1ヶ月
敷引/償却金	- 無	保証金	無
物件種別	アパート		
建物名・部屋番号	パインコート 102号室		
物件所在地	東京都世田谷区松原4丁目25-11		
交通	京王線 下高井戸駅 徒歩7分 東急世田谷線 松原(東京)駅 徒歩2分		
間取詳細	洋室(7畳)		
構造・規模	木造 2階建 1階		
専有面積	22.36㎡	向き	南東
築年月	2006年9月	契約期間	24ヶ月
損害保険	有	入居時期	2025年1月下旬予定
駐車場	無 駐輪場		
設備	敷地内ゴミ置き場 システムキッチン 2口コンロ ガスキッチン バス・トイレ 別 バス有 浴室乾燥		
その他費用	[一時金] 鍵交換費用: 22,000円 24時間サポート: 16,500円		
入居諸条件			
保証会社	必須 初回: 総賃料の50%、月次: 総賃料の1% 学生プラン10,000円(親権者の保証人要)		
備考			

情報更新日2024年11月15日

No.103295438

お問合せ先



東京都知事(4)第86316号  
(公社)首都圏不動産公正取引協議会加盟

**アパマンショップ東松原店**

東京都世田谷区松原5丁目57-7 2F

TEL:03-3321-2123

FAX:03-3325-7427

E-mail: higashimatsubara@apamanshop-fc.com

URL: http://rentnetshinwa.co.jp



携帯サイトから物件詳細を閲覧できます!

取引態様	手数料負担の割合	貸主	借主	100%
仲介先物	手数料配分の割合	元付	客付	100%