

# FOR RENT

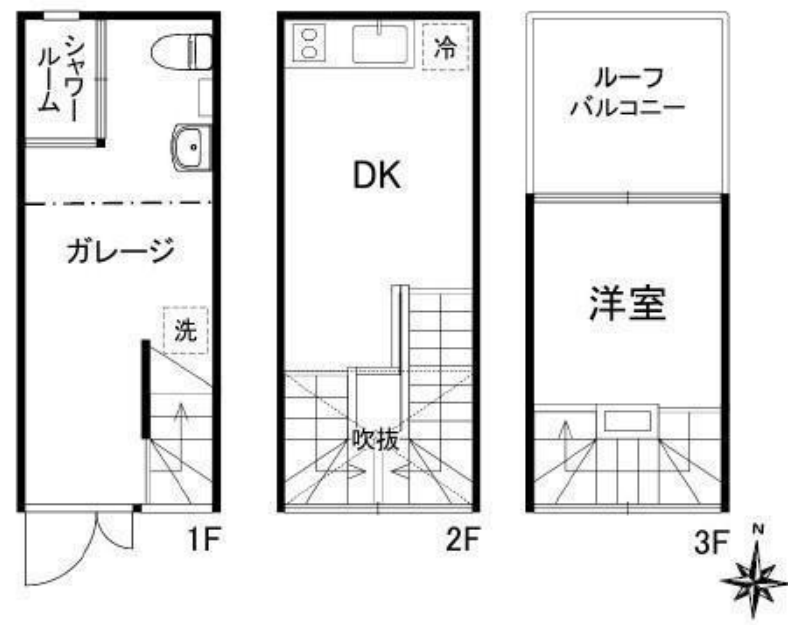
賃料	管理費等
130,000円	5,000円

外壁タイル張り 24時間緊急通報システム 陽当たり良好

【外観】



【間取り図】



間取り	1DK		
敷金	無	礼金	1ヶ月
敷引/償却金	- 無	保証金	無
物件種別	マンション		
建物名・部屋番号	S O 1 5 2 2 106号室		
物件所在地	東京都世田谷区大原1丁目5-22		
交通	京王井の頭線 下北沢駅 徒歩9分 京王新線 笹塚駅 徒歩12分		
間取詳細			
構造・規模	鉄骨3階建1階		
専有面積	28.66㎡	向き	
築年月	2007年9月	契約期間	24ヶ月
損害保険	有	入居時期	即時
駐車場	無		
設備	敷地内ゴミ置き場 宅配BOX システムキッチン 2口コンロ ガスキッチン バス・トイレ別 バス有		
その他費用	[一時金] サポート24:22,000円		
入居諸条件	ペット相談		
保証会社	必須 初回:総賃料の50%、月額:総賃料の1%		
備考			

図面と現況が異なる場合は現況が優先となります。

間取りの「S」はサービスルーム(納戸)です。

情報更新日2024年10月14日

No.102659626



東京都知事(4)第86316号  
(公社)首都圏不動産公正取引協議会加盟  
**アパマンショップ東松原店**  
東京都世田谷区松原5丁目57-7 2F  
TEL:03-3321-2123 FAX:03-3325-7427  
E-mail: higashimatsubara@apamanshop-fc.com  
URL: http://rentnetshinwa.co.jp



携帯サイトから物件詳細を閲覧できます!

取引態様	手数料負担の割合	貸主	借主	100%
仲介先物	手数料配分の割合	元付	客付	100%