

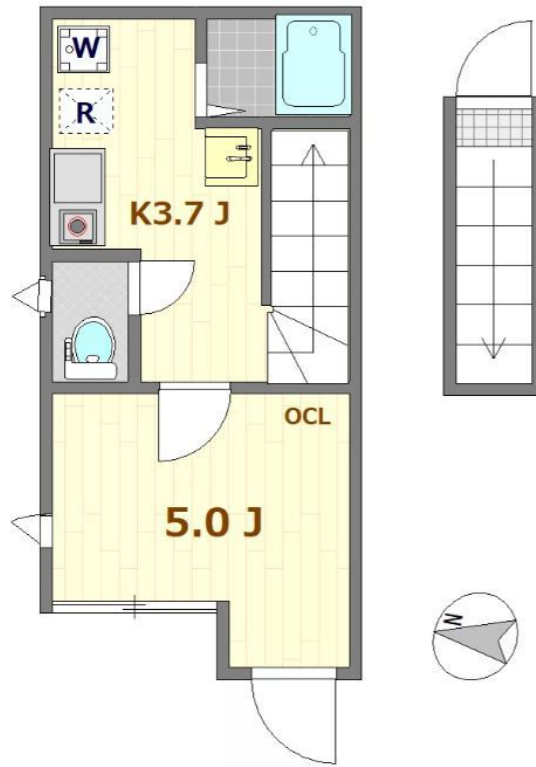
賃料	管理費等
86,000円	3,000円

閑静な住宅街 オートロック 角住戸

【外観】



【間取り図】



図面と現況が異なる場合は現況が優先となります。

間取りの「S」はサービスルーム(納戸)です。

間取り	1K		
敷金	無	礼金	無
敷引/償却金	- 無	保証金	無
物件種別	アパート		
建物名・部屋番号	マーレ明大前 201号室		
物件所在地	東京都世田谷区松原2丁目8-以下未定		
交通	京王線 下高井戸駅 徒歩10分 京王線の頭線 東松原駅 徒歩10分		
間取詳細			
構造・規模	木造 3階建 1階		
専有面積	22㎡	向き	西
築年月	2024年8月	契約期間	24ヶ月
損害保険	有	入居時期	即時
駐車場	無		
設備	敷地内ゴミ置き場 宅配BOX システムキッチン IHクッキングヒーター パス・トイレ別 バス有		
その他費用	[一時金] 入居契約料(賃料の0.9ヶ月分): 77,400円 お部屋消毒代: 19,800円 事務手数料: 4,400円		
入居諸条件			
保証会社	必須 契約時月額総賃料の60% 更新1年毎に1万円 月次1%:引落手数料		
備考			

情報更新日2024年10月14日

No.102534058

お問合せ先



東京都知事(4)第86316号
(公社)首都圏不動産公正取引協議会加盟

アパマンショップ東松原店

東京都世田谷区松原5丁目57-7 2F

TEL:03-3321-2123

FAX:03-3325-7427

E-mail: higashimatsubara@apamanshop-fc.com

URL: http://rentnetshinwa.co.jp



携帯サイトから物件詳細を閲覧できます!

取引態様	手数料負担の割合	貸主	借主
仲介先物	手数料配分の割合	元付	客付