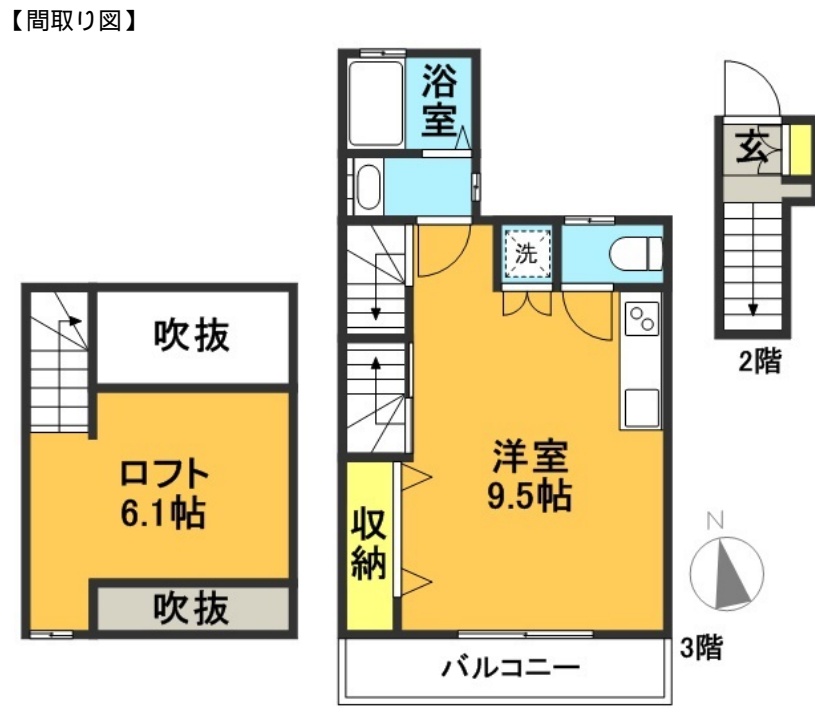


FOR RENT

賃料	管理費等
115,000円	3,000円

防犯カメラ 閑静な住宅街 最上階 2F以上 オートロック ロフト 陽当たり良好



間取り	1R		
敷金	1ヶ月	礼金	1ヶ月
敷引/償却金	- 無	保証金	無
物件種別	アパート		
建物名・部屋番号	GRAND DOLCE 羽根木 302号室		
物件所在地	東京都世田谷区羽根木 2丁目34-17		
交通	京王井の頭線 東松原駅 徒歩4分 京王線 明大前駅 徒歩12分		
間取詳細			
構造・規模	木造 3階建 3階	向き	南
専有面積	29.15㎡	契約期間	24ヶ月
築年月	2018年1月	入居時期	相談
損害保険	有		
駐車場	無 駐輪場		
設備	敷地内ゴミ置き場 宅配BOX システムキッチン 2口コンロ ガスキッチン パス・トイレ別 バス有		
その他費用	[一時金] 鍵交換費用：19,800円		
入居諸条件			
保証会社	必須 契約時に月額総賃料の50%、以後1年毎に1万円。		
備考			

図面と現況が異なる場合は現況が優先となります。

間取りの「S」はサービスルーム(納戸)です。

情報更新日2024年11月15日

No.93775707



東京都知事(4)第86316号
(公社)首都圏不動産公正取引協議会加盟
アパマンショップ東松原店
東京都世田谷区松原5丁目57-7 2F
TEL:03-3321-2123 FAX:03-3325-7427
E-mail: higashimatsubara@apamanshop-fc.com
URL: http://rentnetshinwa.co.jp



携帯サイトから物件詳細を閲覧できます!

取引態様	手数料負担の割合	貸主	借主	100%
仲介先物	手数料配分の割合	元付	客付	